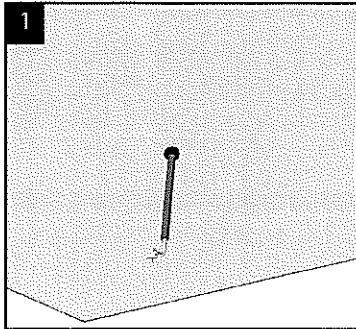




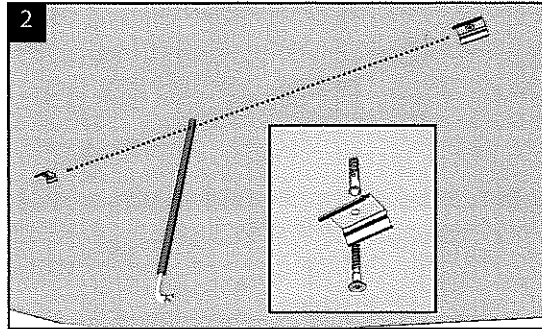
**ATTENZIONE:**

L'INSTALLAZIONE E LA MANUTENZIONE DI QUESTO APPARECCHIO DI ILLUMINAZIONE DEVE ESSERE EFFETTUATO ESCLUSIVAMENTE DA PERSONALE QUALIFICATO. PRIMA DI EFFETTUARE QUALSIASI OPERAZIONE RIMUOVERE LA TENSIONE DALL'IMPIANTO. LA PRESENTE ISTRUZIONE COSTITUISCE PARTE INTEGRANTE DELL'APPARECCHIO E DEVE ESSERE CONSERVATA. OGNI MANOMISSIONE EFFETTUATA SUL PRODOTTO COMPORTA LA PERDITA DELLA GARANZIA DEL MEDESIMO DA PARTE DEL FABBRICANTE. IL FUNZIONAMENTO DELL'APPARECCHIO E' GARANTITO SOLO SE COMBINATO A DISPOSITIVI DI ALIMENTAZIONE FORNITI O INDICATI DAL FABBRICANTE. LA SORGENTE LUMINOSA CONTENUTA IN QUESTO APPARECCHIO DEVE ESSERE SOSTITUITA ESCLUSIVAMENTE DAL COSTRUTTORE, DAL SUO SERVIZIO DI ASSISTENZA O DA PERSONALE EQUIVALENTE.

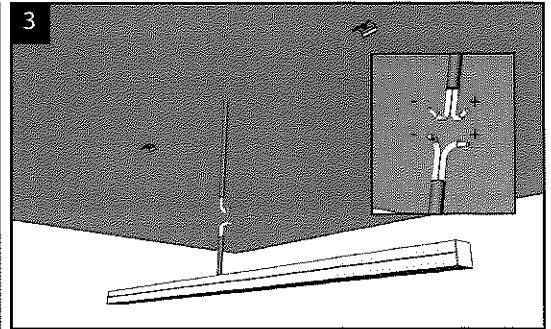
LAPIS IP40 CLASSE III   
VERSIONE IN BASSA TENSIONE 24V



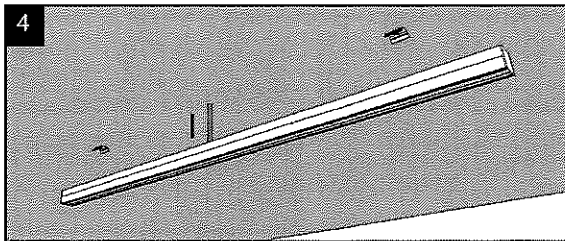
1  
Predisporre un cavo di alimentazione con tensione a 24V proveniente da un secondario trasformatore conforme alle norme vigenti. Per la potenza del



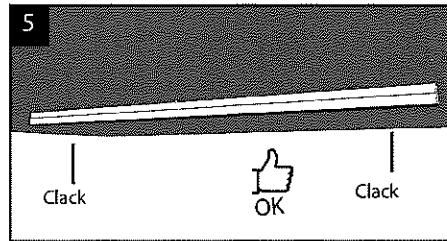
2  
Disporre le staffe sul soffitto a distanza adeguata e fissarle con idonei dispositivi (esempio tasselli a pressione).



3  
Collegare l'apparecchio rispettando la polarità + e -.



4  
Collocare l'apparecchio di illuminazione sulla molla spingendo il cavo dentro il corrugato.



5  
L'apparecchio sarà fissato quando si sentirà l'avvenuto aggancio delle molle.



Il funzionamento dell'apparecchio è garantito solo in impianti con tensione di alimentazione compresa tra 230V e 240V. FORALL srl declina ogni responsabilità per danni causati da una errata installazione, scorretto utilizzo o manomissione dell'apparecchio.