

# GIOS BIN

## ISTRUZIONI DI MONTAGGIO

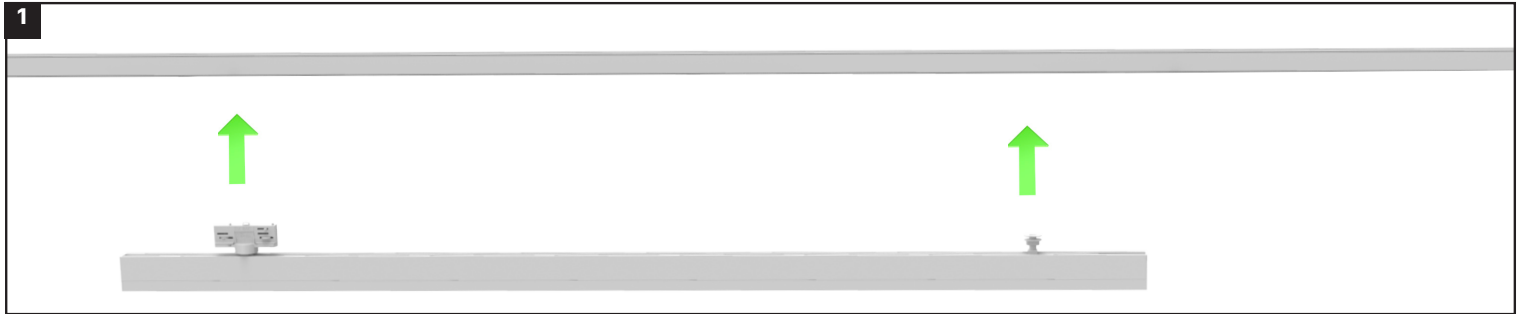
MADE IN ITALY



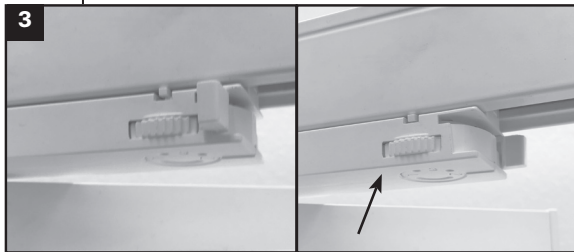
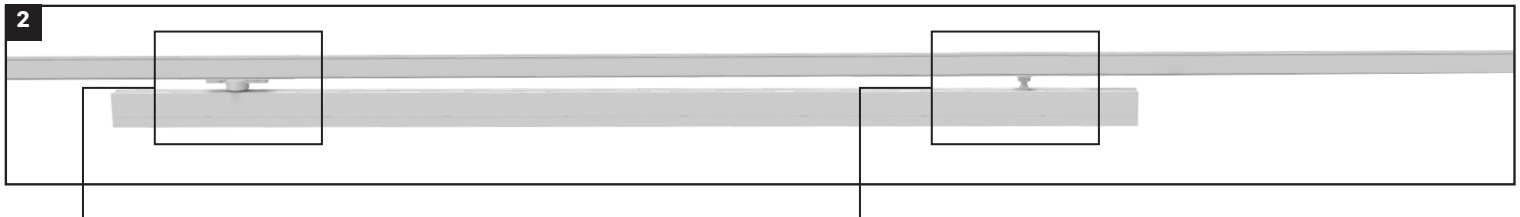
### ATTENZIONE:

L'INSTALLAZIONE E LA MANUTENZIONE DI QUESTO APPARECCHIO DI ILLUMINAZIONE DEVE ESSERE EFFETTUATO ESCLUSIVAMENTE DA PERSONALE QUALIFICATO. PRIMA DI EFFETTUARE QUALSIASI OPERAZIONE RIMUOVERE LA TENSIONE DALL'IMPIANTO. LA PRESENTE ISTRUZIONE COSTITUISCE PARTE INTEGRANTE DELL'APPARECCHIO E DEVE ESSERE CONSERVATA. OGNI MANOMISSIONE EFFETTUATA SUL PRODOTTO COMPORTA LA PERDITA DELLA GARANZIA DEL MEDESIMO DA PARTE DEL FABBRICANTE. IL FUNZIONAMENTO DELL'APPARECCHIO E' GARANTITO SOLO SE COMBINATO A DISPOSITIVI DI ALIMENTAZIONE FORNITI O INDICATI DAL FABBRICANTE. LA SORGENTE LUMINOSA CONTENUTA IN QUESTO APPARECCHIO DEVE ESSERE SOSTITUITA ESCLUSIVAMENTE DAL COSTRUTTORE, DAL SUO SERVIZIO DI ASSISTENZA O DA PERSONALE EQUIVALENTE.

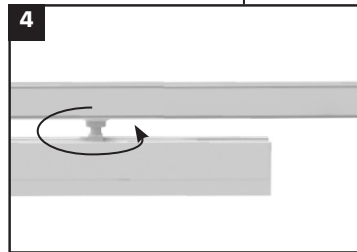
CLASSE I IP20



Inserire l'adattatore nel binario.



Ruotare di 90° la levetta bloccando l'adattatore nel binario.



Ruotare di 90° la levetta del secondo blocco.



Selezionare la linea di alimentazione ruotando il selettore.

#### L'ADATTATORE FORNITO CON L'APPARECCHIO NON DIMERABILE E' COMPATIBILE CON I SEGUENTI BINARI ELETRIFICATI:

- EUTRACK MODELL 25-XX-XX / 26-XX-XX
- I GUZZINI 6771 - 6774 - 6779 - 6789
- IVELA 7501/7511/7512
- NORDIC ALLUMINIUM GLOBAL TRACK PRO
- ZUMTOBEL S280
- ERCO 783
- STUCCHI ONE TRACK

#### LA VERSIONE DIMMERABILE E' COMPATIBILE CON I SEGUENTI BINARI:

- NORDIC ALLUMINIUM GLOBAL TRACK PLUS
- STUCCHI ONE TRACK



**Il funzionamento dell'apparecchio è garantito solo in impianti con tensione di alimentazione compresa tra 230V e 240V. La nostra azienda declina ogni responsabilità per danni causati da uno scorretto utilizzo o per la manomissione dell'apparecchio stesso.**