

P-GRECO VERSIONE PLAFONE

ISTRUZIONI DI MONTAGGIO



ATTENZIONE:

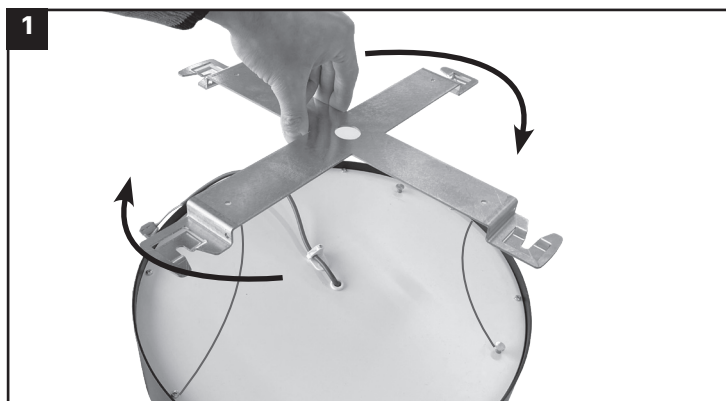
L'INSTALLAZIONE E LA MANUTENZIONE DI QUESTO APPARECCHIO DI ILLUMINAZIONE DEVE ESSERE EFFETTUATO ESCLUSIVAMENTE DA PERSONALE QUALIFICATO. PRIMA DI EFFETTUARE QUALSIASI OPERAZIONE RIMUOVERE LA TENSIONE DALL'IMPIANTO.

LA PRESENTE ISTRUZIONE COSTITUISCE PARTE INTEGRANTE DELL'APPARECCHIO E DEVE ESSERE CONSERVATA.

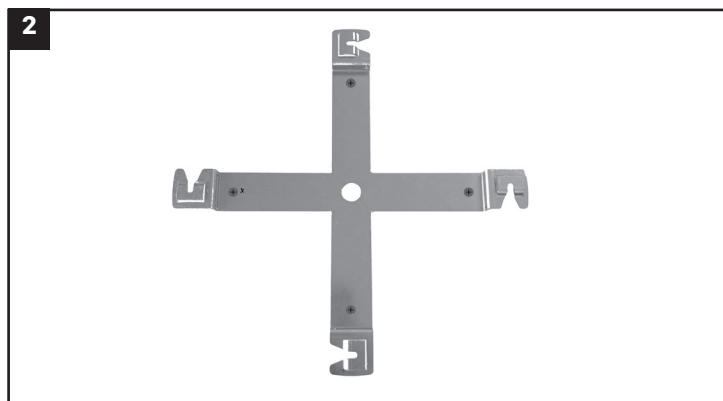
OGNI MANOMISSIONE EFFETTUATA SUL PRODOTTO COMPORTA LA PERDITA DELLA GARANZIA DEL MEDESIMO DA PARTE DEL FABBRICANTE.

IL FUNZIONAMENTO DELL'APPARECCHIO E' GARANTITO SOLO SE COMBINATO A DISPOSITIVI DI ALIMENTAZIONE FORNITI O INDICATI DAL FABBRICANTE.

LA SORGENTE LUMINOSA CONTENUTA IN QUESTO APPARECCHIO DEVE ESSERE SOSTITUITA ESCLUSIVAMENTE DAL COSTRUTTORE, DAL SUO SERVIZIO DI ASSISTENZA O DA PERSONALE EQUIVALENTE.



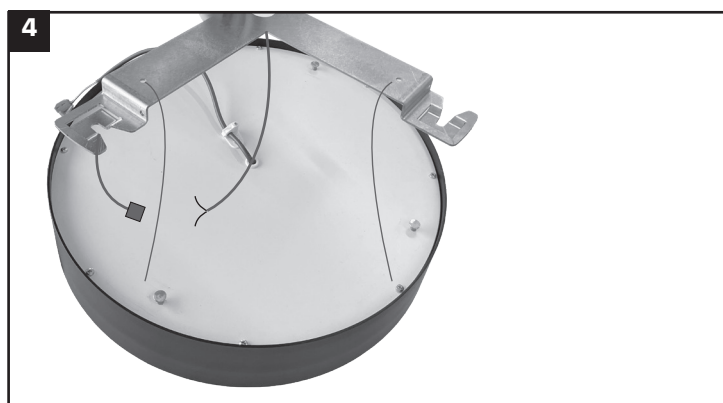
1 Rimuovere la staffa dell'apparecchio sganciando i moschettoni di sicurezza.



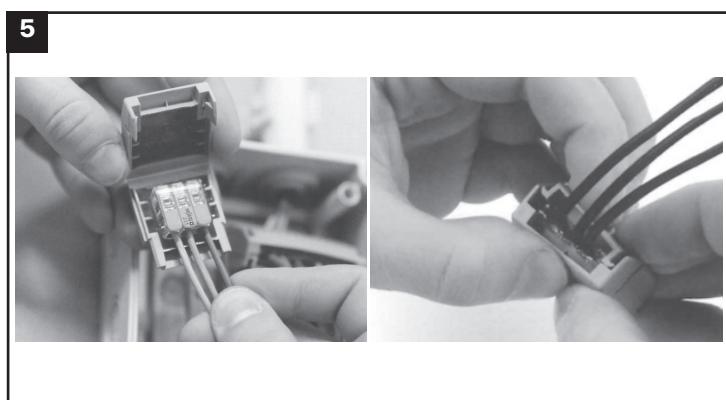
2 Fissare la staffa al soffitto mediante appositi tasselli.



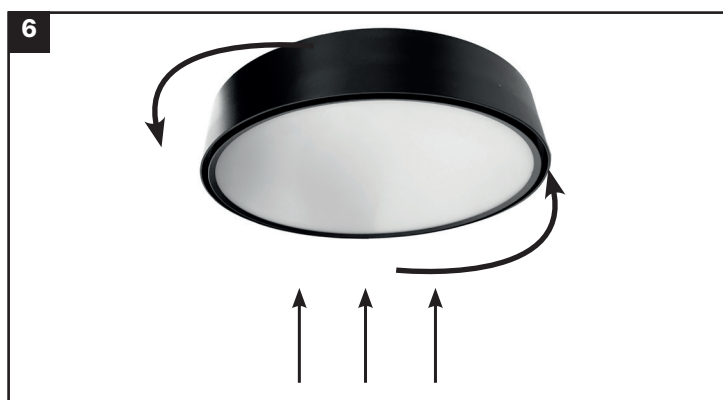
3 Appendere l'apparecchio alla staffa mediante i due moschettoni presenti sui cavi di sicurezza.



4 Effettuare le connessioni elettriche utilizzando i morsetti in dotazione.



5 Al fine del grado di protezione disporre i morsetti nel box con il gel in dotazione. Chiudere il box avvicinando avvicinando il coperchio sulla base.



6 Appoggiare l'apparecchio a soffitto sopra la staffa accomodando i conduttori e ruotare fino a blocco avvenuto.



Il funzionamento dell'apparecchio è garantito solo in impianti con tensione di alimentazione compresa tra 230V e 240V.

La nostra azienda declina ogni responsabilità per danni causati da uno scorretto utilizzo o per la manomissione dell'apparecchio stesso.