

# MATRIX - S ISTRUZIONI DI MONTAGGIO

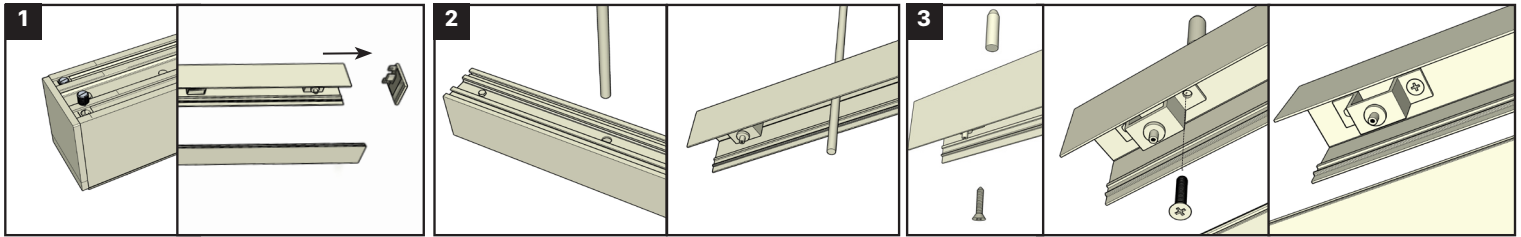
MADE IN ITALY



## ATTENZIONE:

L'INSTALLAZIONE E LA MANUTENZIONE DI QUESTO APPARECCHIO DI ILLUMINAZIONE DEVE ESSERE EFFETTUATO ESCLUSIVAMENTE DA PERSONALE QUALIFICATO. PRIMA DI EFFETTUARE QUALSIASI OPERAZIONE RIMUOVERE LA TENSIONE DALL'IMPIANTO. LA PRESENTE ISTRUZIONE COSTITUISCE PARTE INTEGRANTE DELL'APPARECCHIO E DEVE ESSERE CONSERVATA. OGNI MANOMISSIONE EFFETTUATA SUL PRODOTTO COMPORTA LA PERDITA DELLA GARANZIA DEL MEDESIMO DA PARTE DEL FABBRICANTE. IL FUNZIONAMENTO DELL'APPARECCHIO E' GARANTITO SOLO SE COMBINATO A DISPOSITIVI DI ALIMENTAZIONE FORNITI O INDICATI DAL FABBRICANTE. LA SORGENTE LUMINOSA CONTENUTA IN QUESTO APPARECCHIO DEVE ESSERE SOSTITUITA ESCLUSIVAMENTE DAL COSTRUTTORE, DAL SUO SERVIZIO DI ASSISTENZA O DA PERSONALE EQUIVALENTE.

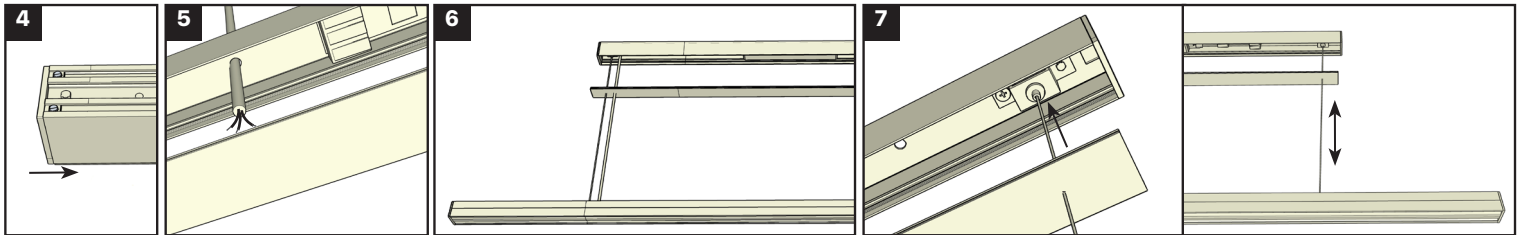
CLASSE I IP20



**1** Rimuovere il tappo del rosone svitando i due grani e rimuovere il coperchio del rosone.

**2** Far passare il cavo di alimentazione dal passacavo.

**3** Fissare il rosone a soffitto attraverso i fori predisposti, utilizzando idonei dispositivi.

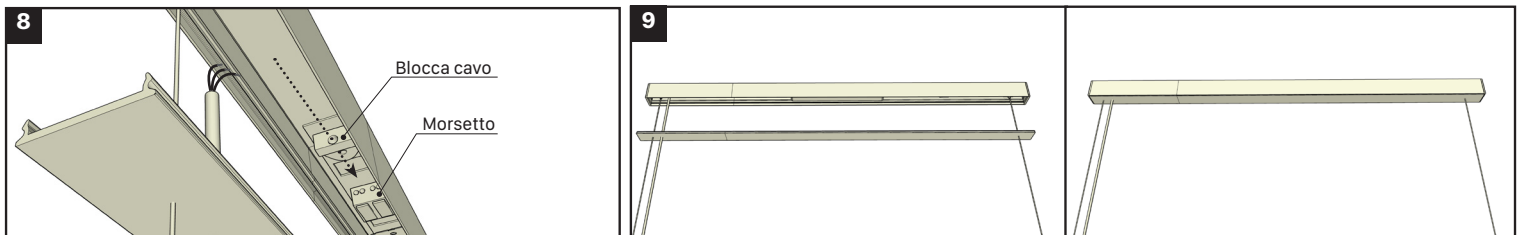


**4** Rimontare il tappo del rosone e riavvitare i grani.

**5** Collegare il cavo di alimentazione ai morsetti rispettando le polarità indicate.

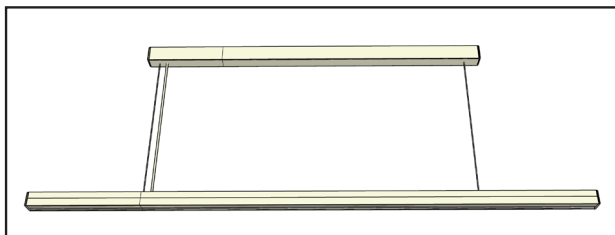
**6** Far passare i cavi di sospensione ed il cavo di alimentazione dal coperchio del rosone.

**7** Inserire i cavi di sospensione nei morsetti del rosone e regolare a piacere l'altezza della sospensione. Tagliare le eccedenze di cavo.



**8** Tagliare il cavo di alimentazione a misura e collegarlo al morsetto facendolo passare sotto al dispositivo di fissaggio.

**9** Collegare il coperchio sul rosone e spingerlo fino ad aggancio avvenuto.



**Il funzionamento dell'apparecchio è garantito solo in impianti con tensione di alimentazione compresa tra 230V e 240V. La nostra azienda declina ogni responsabilità per danni causati da uno scorretto utilizzo o per la manomissione dell'apparecchio stesso.**