

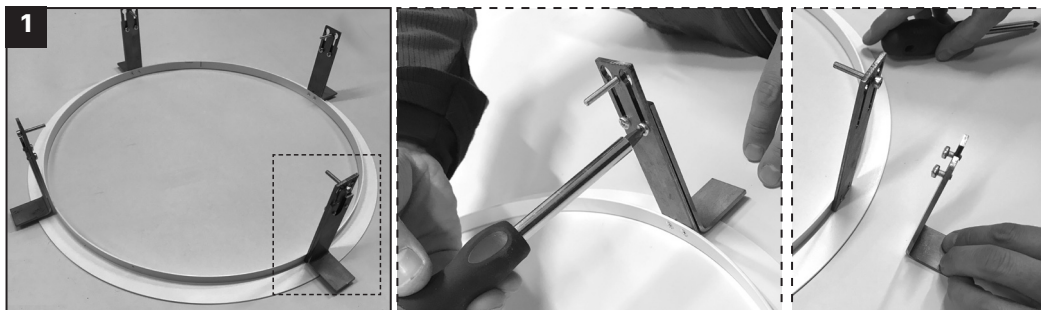
P-GRECO VERSIONE INCASSO

ISTRUZIONI DI MONTAGGIO

ATTENZIONE:



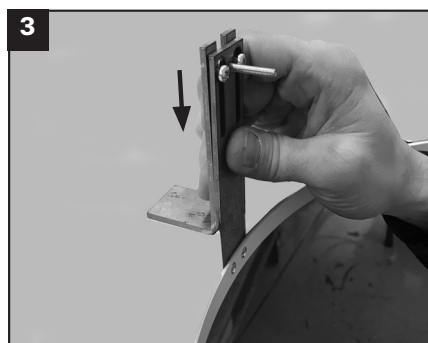
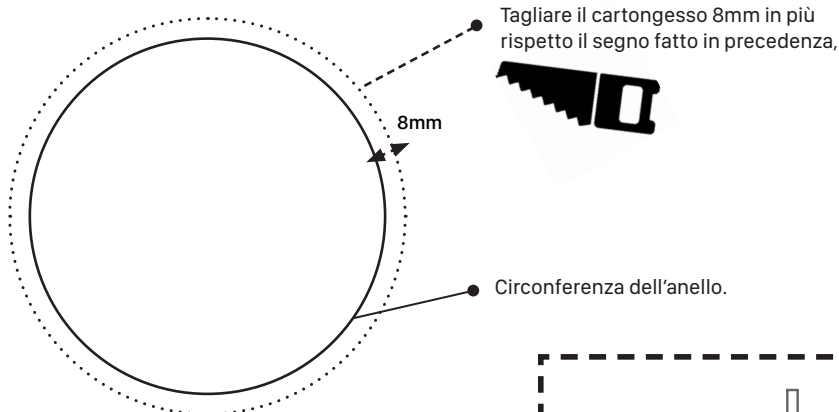
L'INSTALLAZIONE E LA MANUTENZIONE DI QUESTO APPARECCHIO DI ILLUMINAZIONE DEVE ESSERE EFFETTUATO ESCLUSIVAMENTE DA PERSONALE QUALIFICATO. PRIMA DI EFFETTUARE QUALSIASI OPERAZIONE RIMUOVERE LA TENSIONE DALL'IMPIANTO. LA PRESENTE ISTRUZIONE COSTITUISCE PARTE INTEGRANTE DELL'APPARECCHIO E DEVE ESSERE CONSERVATA. OGNI MANOMISSIONE EFFETTUATA SUL PRODOTTO COMPORTA LA PERDITA DELLA GARANZIA DEL MEDESIMO DA PARTE DEL FABBRICANTE. IL FUNZIONAMENTO DELL'APPARECCHIO E' GARANTITO SOLO SE COMBINATO A DISPOSITIVI DI ALIMENTAZIONE FORNITI O INDICATI DAL FABBRICANTE. LA SORGENTE LUMINOSA CONTENUTA IN QUESTO APPARECCHIO DEVE ESSERE SOSTITUITA ESCLUSIVAMENTE DAL COSTRUTTORE, DAL SUO SERVIZIO DI ASSISTENZA O DA PERSONALE EQUIVALENTE.



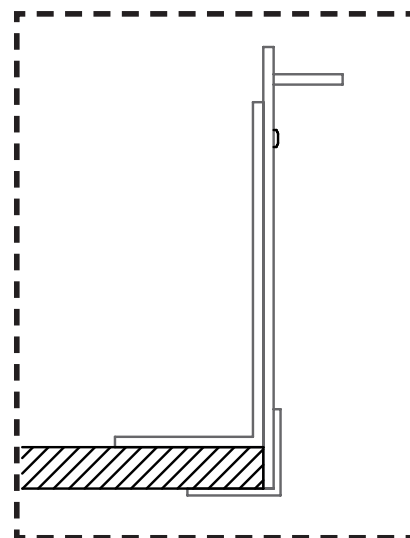
1 Allentare le viti e rimuovere le 4 staffe ad L.



2 Utilizzare l'anello come dima per segnare la circonferenza della lampada sul soffitto.



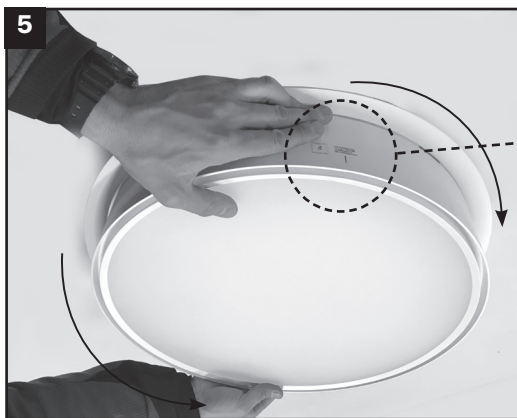
3 Inserire l'anello nel foro effettuato, agganciare la staffa ad L sulla cotrostaffa e portarla in appoggio sul cartongesso. Stringere le due viti e ripetere l'operazione per le altre tre staffe.



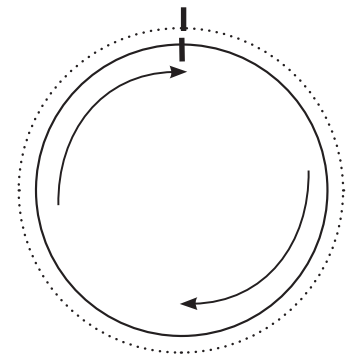
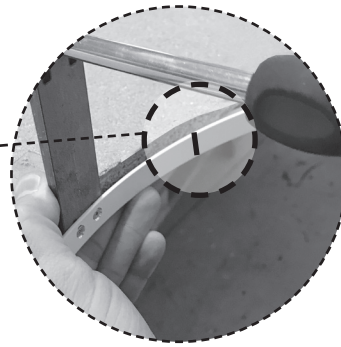
Fissaggio visto in sezione



L'apparecchio viene fornito cablato con un cavo a 3 poli per la versione fixed
5 poli per la versione di emergenza e per la versione dimmerabile
7 poli per la versione emergenza dimmerabile.
Rispettare le polarità indicate sui conettore del cavo.

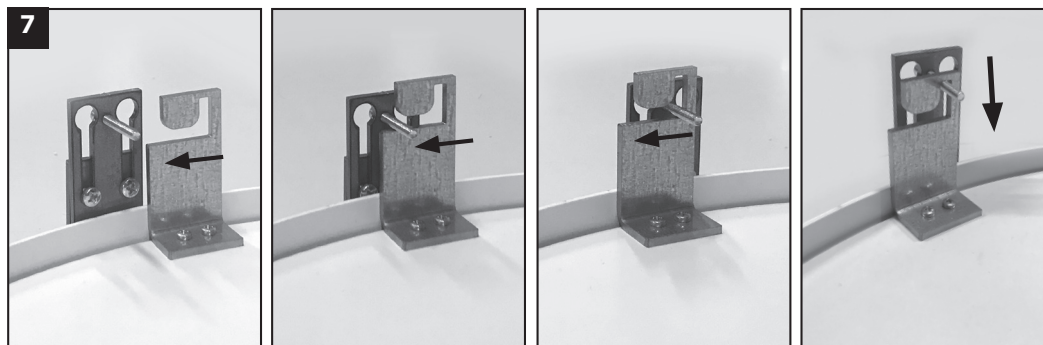


Inserire l'apparecchio facendo combaciare il segno sulla lampada con quello sull'anello.



Far ruotare la lampada in senso antiorario.

SEQUENZA DI INSTALLAZIONE. (vista dall'interno)



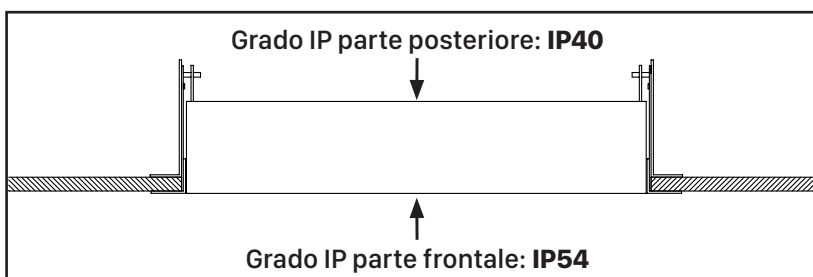
Ruotando, il perno trova l'ingresso sulla staffa

Procedere fino al fine corsa.

Lasciare la lampada.

* Per rimuovere la lampada sollevarla leggermente e farla ruotare in senso orario.

GRADO DI PROTEZIONE VERSIONE AD INCASSO



VERSIONE CON EMERGENZA

La versione di emergenza è costituita da apparecchio autonomo contenente gli accumulatori. Per garantire la ricarica degli accumulatori è necessario condurre una seconda linea di alimentazione a 230 - 240 V non interrotta provvista di proprio conduttore di neutro separato. Le protezioni elettriche ed il sezionamento delle linee devono corrispondere alle normative impiantistiche vigenti. Il corretto funzionamento e lo stato di carica delle batterie è evidenziato dall'accensione del Led verde. Manutenzionare l'apparecchio in caso di mancata accensione del Led.



Il funzionamento dell'apparecchio è garantito solo in impianti con tensione di alimentazione compresa tra 230V e 240V. La nostra azienda declina ogni responsabilità per danni causati da uno scorretto utilizzo o per la manomissione dell'apparecchio stesso.